

# Contracting mit den Vereinigten Stadtwerken

## Vorteile

- ▶ **Die Investitionen für die Erzeugungsanlagen entfallen!**
- ▶ Einhaltung der EEWärmeG-Vorgaben im Neubau
- ▶ Betreuung und Wartung durch die Vereinigten Stadtwerke inkl. Anlagen-Optimierung
- ▶ Bei Mehrparteienhäusern direkte Abrechnung durch die Vereinigten Stadtwerke mit dem Kunden

Wir betreiben und verwalten erfolgreich Mini-BHKW in Verwaltungs-, Wohn- und Gewerbeobjekten sowie in Schulen.



vereinigte  
stadtwerke  
**VS**

Vereinigte Stadtwerke GmbH  
Schweriner Straße 90  
23909 Ratzeburg

**Manfred Pribsch**

Tel. 04541 807-500  
pribsch@  
vereinigte-stadtwerke.de

# ihreenergie

[www.vereinigte-stadtwerke.de](http://www.vereinigte-stadtwerke.de)



EFFIZIENTE ENERGIE-ERZEUGUNG:  
**MINI BHKW**

vereinigte  
stadtwerke  
**VS**

# Kraft-Wärme-Kopplung

Blockheizkraftwerke sind im Vergleich zu konventionellen Kraftwerken ressourcenschonend. Neben der Stromerzeugung entsteht Wärme, die direkt genutzt werden kann. Die kleinen Kraftprotze lohnen sich ab einem Stromverbrauch von 30.000 kWh und Gasverbrauch von 100.000 kWh. Wichtig dabei ist ein möglichst gleichmäßiger Wärmebedarf, denn nur wenn die Wärme des BHKW auch tatsächlich genutzt wird, arbeitet die Anlage mit größter Effizienz.

Im Gegensatz zu Strom kann überschüssige Wärme nicht ins Netz eingespeist werden. Die Mini-BHKW verfügen meistens über einen Wärmespeicher, der für den Ausgleich sorgt.

## Komfortabler Kraft-Wärme-Service

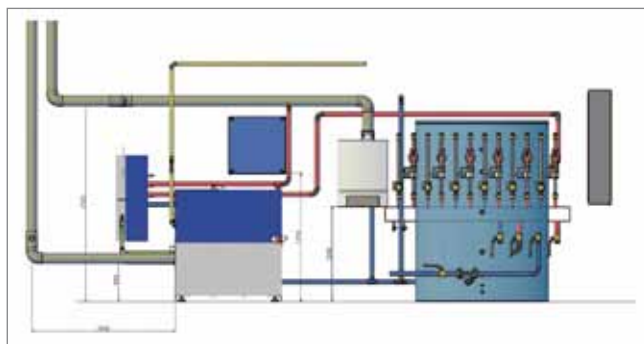
**Wir bauen und betreiben für Sie ein BHKW und liefern Ihnen Strom und Wärme.**

Strom und Wärme werden direkt vor Ort erzeugt und genutzt, es gibt keine Transportverluste. Der Wirkungsgrad der Anlagen ist mit bis zu 90 Prozent sehr hoch!

## Mini-BHKW im Einsatz

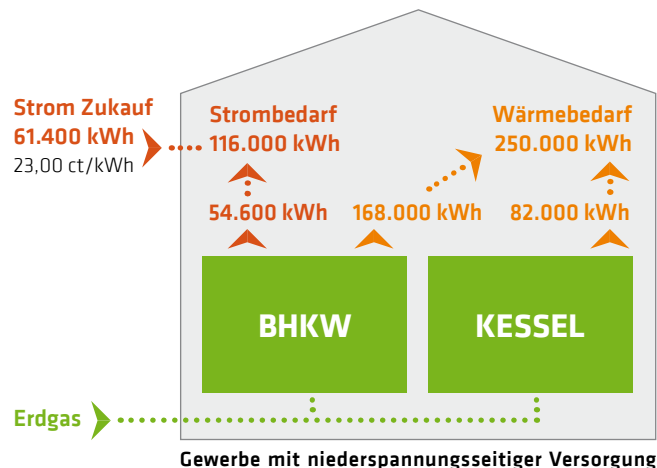
**Mini-BHKW** erzeugen ca. 90.000 kWh Strom und 180.000 kWh Wärme im Jahr. Dabei werden 36 Tonnen CO<sub>2</sub> eingespart!

Beim Betrieb mit unserem **CO<sub>2</sub>-neutralen Öko-Gas** lassen sich je nach Anlage sogar bis zu 121 Tonnen CO<sub>2</sub> einsparen!



Praxisbeispiel: Heizungsraum Rohrverlegung

# BHKW-Modell



## Energiekosten mit einem Mini-BHKW

Wärme	250.000 kWh	4,93 ct/kWh	12.325,00 €
Strom intern	54.600 kWh	11,29 ct/kWh	6.164,34 €
Strom Zukauf	61.400 kWh	23,00 ct/kWh	14.122,00 €
Grundpreis	3.985 l/h	0,80 €/l/h/a	3.188,00 €
Abrechnung			231,00 €
<b>Summe</b>			<b>36.031,34 €</b>

## Vollkosten bei einer herkömmlichen Heizungsanlage

Stromverbrauch	116.000 kWh	23,00 ct/kWh	26.680,00 €
Erdgasverbrauch	308.642 kWh	4,40 ct/kWh	13.580,25 €
Kapitalkosten			2.500,00 €
Wartungskosten			250,00 €
Schornsteinfeger			75,00 €
<b>Summe</b>			<b>43.085,25 €</b>

Alle Beträge sind Nettobeträge zzgl. Mehrwertsteuer.

## ERSPARNIS

Mit dem Contracting-Modell der Vereinigten Stadtwerke sparen Sie:

**7.053,91 € und 20.993 kg CO<sub>2</sub>**

